

Paysan Breton lance la 1^{ère} gamme de beurriers en carton recyclable et intègre le marché des beurres tendres

La marque coopérative Paysan Breton dynamise le rayon des beurriers 80/82 avec une double innovation : la 1^{ère} gamme de beurriers en carton rond recyclable et l'entrée dans le marché des beurres tendres. Ce début avril 2021, 4 beurriers recyclables se distingueront dans les rayons contenant les nouveaux beurres tendres doux et demi-sel ainsi que les actuels beurres doux et demi-sel traditionnels. Pour se faire une place dans le marché et répondre aux attentes consommateurs, Paysan Breton fait le choix de la réduction de son impact environnemental tout en maintenant son soutien à ses éleveurs locaux.

Une double innovation sur le marché et chez Paysan Breton

La 1^{ère} gamme de beurriers en carton recyclable

La marque coopérative Paysan Breton innove dans les rayons du beurre 80/82 % de mat.gr. en proposant ce 1^{er} beurrier en carton recyclable. Dans sa volonté de réduire la part de plastique dans ses emballages et de s'adapter aux attentes consommateurs, sa nouvelle gamme de beurres tendres ainsi que ses beurriers standards de 250g passeront début avril 2021 sous un emballage unique de beurriers en carton recyclable rond de 200g.



Ces nouveautés seront commercialisées au prix marketing conseillé de 2,25€ pour les beurres tendres et 2,30€ pour les beurres classiques. « Avec ces prix unitaires positionnés en cœur de marché, nous souhaitons proposer aux consommateurs un produit de qualité, tant pour son contenant que son contenu, à un prix accessible », Marie-Paule Pouliquen, Directrice Marketing et Développement Marques de Laita.

Ce nouveau pot en carton rond répond à un 4 enjeux :

- ❖ Un produit prenant en compte son impact environnemental : cet emballage composé à **76% de carton certifié FSC Mixte** est issu de plusieurs années de recherche et développement afin de **garantir les mêmes exigences de conservation et sans réduire la date de durabilité minimale (DDM)**. L'évolution du packaging du beurrier vers un **carton recyclable** permet de réduire de 33% l'impact du contenant sur le changement climatique¹.
- ❖ **Une offre différenciante des autres acteurs du marché** : cette forme unique de beurrier distinguera la marque coopérative et lui offrira une bonne visibilité dans un rayon très concurrentiel.
- ❖ **Une meilleure adéquation avec les habitudes de consommation des « petits foyers »** avec un nouveau format de 200g.
- ❖ **Une forme ronde autant innovante que pratique !** en tant que marque intergénérationnelle, Paysan Breton pense autant aux adultes qu'aux enfants : ce beurrier rond et de taille réduite est plus facile à prendre en main que les beurriers classiques.

¹ Données issues de l'analyse de cycle de vie du produit

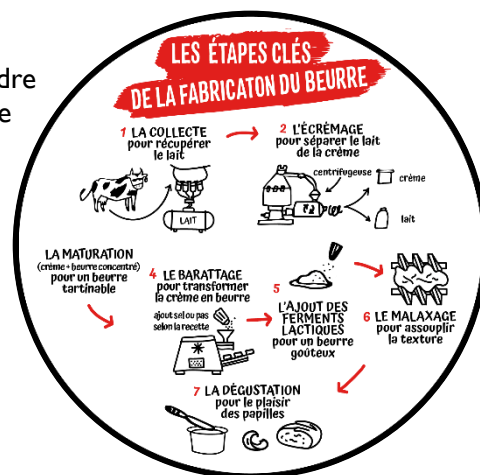
Paysan Breton, nouvel intervenant dans le marché des beurres tendres

Avec ce contenant en carton recyclable, Paysan Breton fait son entrée dans le marché des beurres tendres, une double innovation pour la marque coopérative et ce marché en essor.



Présent sur la table d'un foyer sur trois, le beurre Paysan Breton couvrait un marché quasiment en mono-segment avec son beurre moulu traditionnel. En tant que numéro 2 du marché des beurres, la marque coopérative s'est engagée dans un travail de recherche et développement pour aboutir à un beurre tendre de qualité.

En version beurre tendre doux et beurre tendre demi-sel, ces derniers nés de la marque coopérative sauront séduire les consommateurs. Le goût unique et apprécié des beurres Paysan Breton reste inchangé, seule la texture évolue. Facile à tartiner, ces beurres tendres s'inscrivent dans les tendances de consommation : les tartines représentant 77% des occasions de consommation.



Plus qu'un beurrier, l'affirmation des engagements RSE

Un virage attendu par les consommateurs

A l'heure de la 5^{ème} transition alimentaire, les consommateurs sont en attente d'engagements forts de la part du secteur alimentaire, autant sur la qualité totale des produits, leur ancrage territorial ou encore la solidarité locale. Malgré la crise sanitaire actuelle, les consommateurs renforcent leurs exigences en matière d'emballages, la recyclabilité étant le premier critère cité. Les attentes prioritaires exprimées par les consommateurs étant à 42% une réduction des plastiques et à 41% le renforcement des emballages recyclables².

Paysan Breton, pionnier du secteur pour réduire l'impact environnemental de ses emballages

La volonté de Paysan Breton de réduire sa dépendance aux emballages plastiques et de s'engager dans des matériaux biosourcés et recyclables n'est pas spécifique à la gamme des beurres. Les Fromages Fouettés Madame Loïk et les crêpes fourrées ont déjà pris ce virage, en avance sur le marché.

² Selon l'étude Citéo 2020, « Quelle perception environnementale des emballages en période de crise sanitaire ? »

Dès 1997, les Fromages Fouettés Madame Loïk ont été les **premiers fromages à tartiner disponibles dans des pots et couvercles en carton recyclable**. 24 ans plus tard, les produits Madame Loïk restent les seuls fromages à tartiner dans des contenants en carton et la marque **poursuit ses engagements en retirant en juin 2020 la cartonnnette qui enveloppait ses pots pendant 12 ans. Cette suppression a permis d'économiser 100 tonnes de carton par an.**

Suppression de la cartonnnette Madame Loïk : 100 tonnes de carton économisés

Plus récemment, au dernier semestre 2020, **toute la gamme des crêpes fourrées Paysan Breton est passée sous son nouvel emballage en papier recyclable**. Cette innovation est le fruit de plusieurs années d'écoute des attentes consommateurs et de travaux de recherche sur l'écoconception afin de trouver l'équilibre entre réduction de l'impact environnemental et praticité de consommation pour l'emballage de ce produit nomade. **Aujourd'hui, la marque coopérative Paysan Breton est l'unique acteur du marché à avoir fait le choix d'un emballage en papier recyclable**, cela concerne autant les sachets individuels que le sachet de groupement.

Paysan Breton, unique acteur du marché des crêpes fourrées à faire le choix du papier recyclable

Le passage des emballages plastiques au **papier recyclable labelisé FSC mixte et issu de sources responsables permet une économie de film plastique de 350 000 m² / an**, une économie non négligeable puisqu'elle représente chaque année l'équivalent en surface de 49 terrains de foot !

« Nous travaillons au quotidien pour que nos produits soient responsables, de par leur fabrication locale, leurs ingrédients d'origine française, les listes d'ingrédients courtes et également grâce à notre recherche pour réduire l'impact environnemental de nos emballages. Ces engagements sont tout aussi importants pour nous que pour nos consommateurs qui sont attentifs à ces mesures et restent fidèles à la marque coopérative Paysan Breton » Marie-Paule Pouliquen, Directrice marketing et développement des marques.

En savoir plus sur Paysan Breton

Paysan Breton est né au cœur de la campagne Finistérienne il y a plus d'un demi-siècle. Marque patrimoniale présente sur la table d'un foyer sur deux en France, elle est animée par Laïta, (2670 exploitations collectées soit 6 000 producteurs, 2 960 salariés, 2ème entreprise coopérative de l'Ouest). Créée et gérée par et pour les producteurs de lait adhérents, Paysan Breton est une marque différente, une marque solidaire. De cette proximité avec le monde agricole sont nées ses valeurs de partage et son engagement pour la pérennité du territoire. Paysan Breton propose une large gamme de produits (beurres, fromages, crêpes, lait...) fabriqués en Bretagne et Loire Atlantique avec le lait de ses éleveurs adhérents.

Contact Presse :

Diatomée – Deloitte Développement Durable
diatomee-deloittedd@deloitte.fr / tel. 01 42 36 13 13
Diane HURSTEL - CAPRON / 06 44 15 39 69
Justine FOSS / 06 44 36 40 59